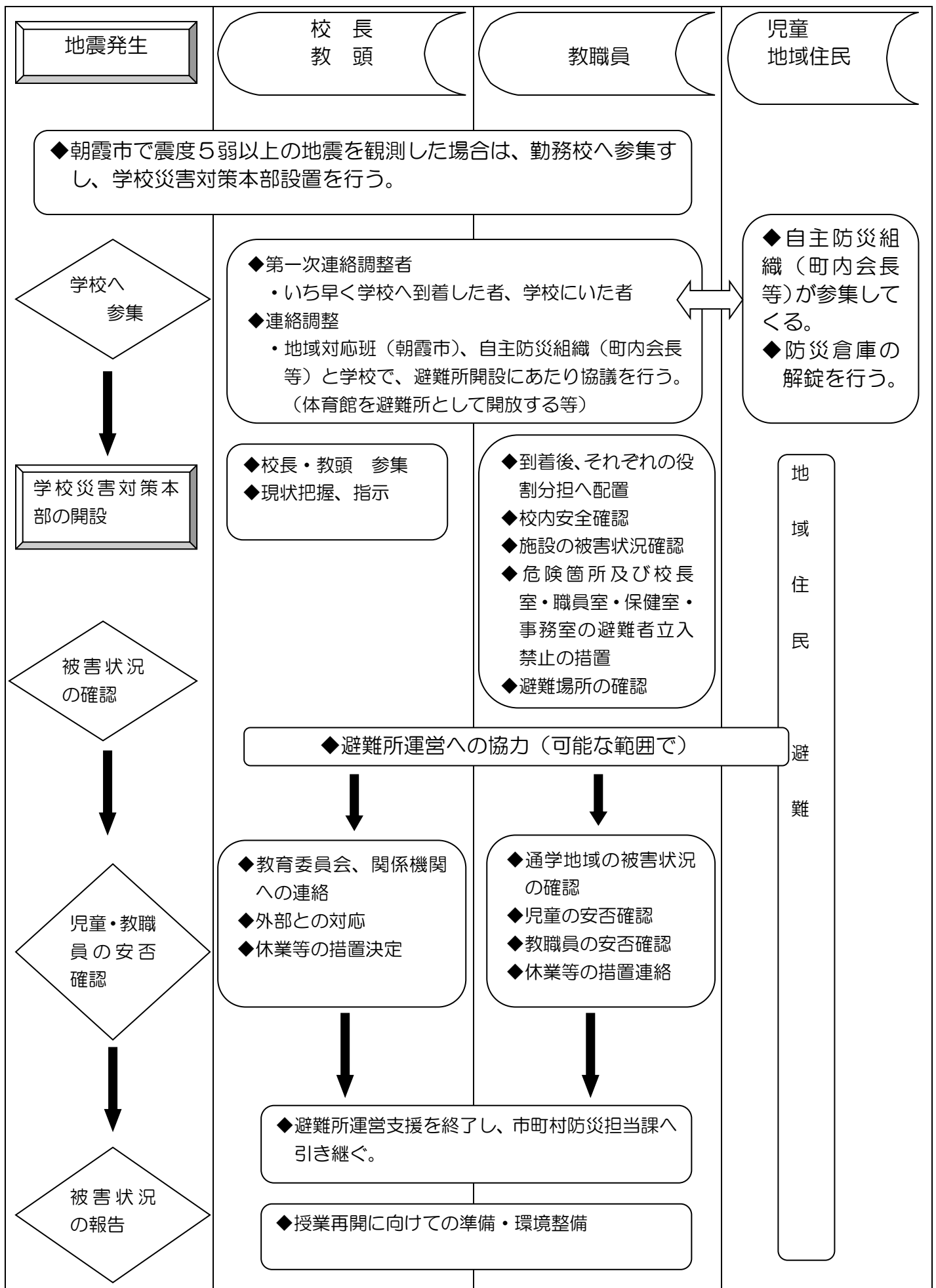


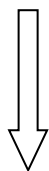
# 焼かん・休日等に地震が発生した際の対応マニュアル



## 夜間・休日等の対応

### 学校参集の基準

震度5弱以上の地震発生



#### 学校災害対策本部設置

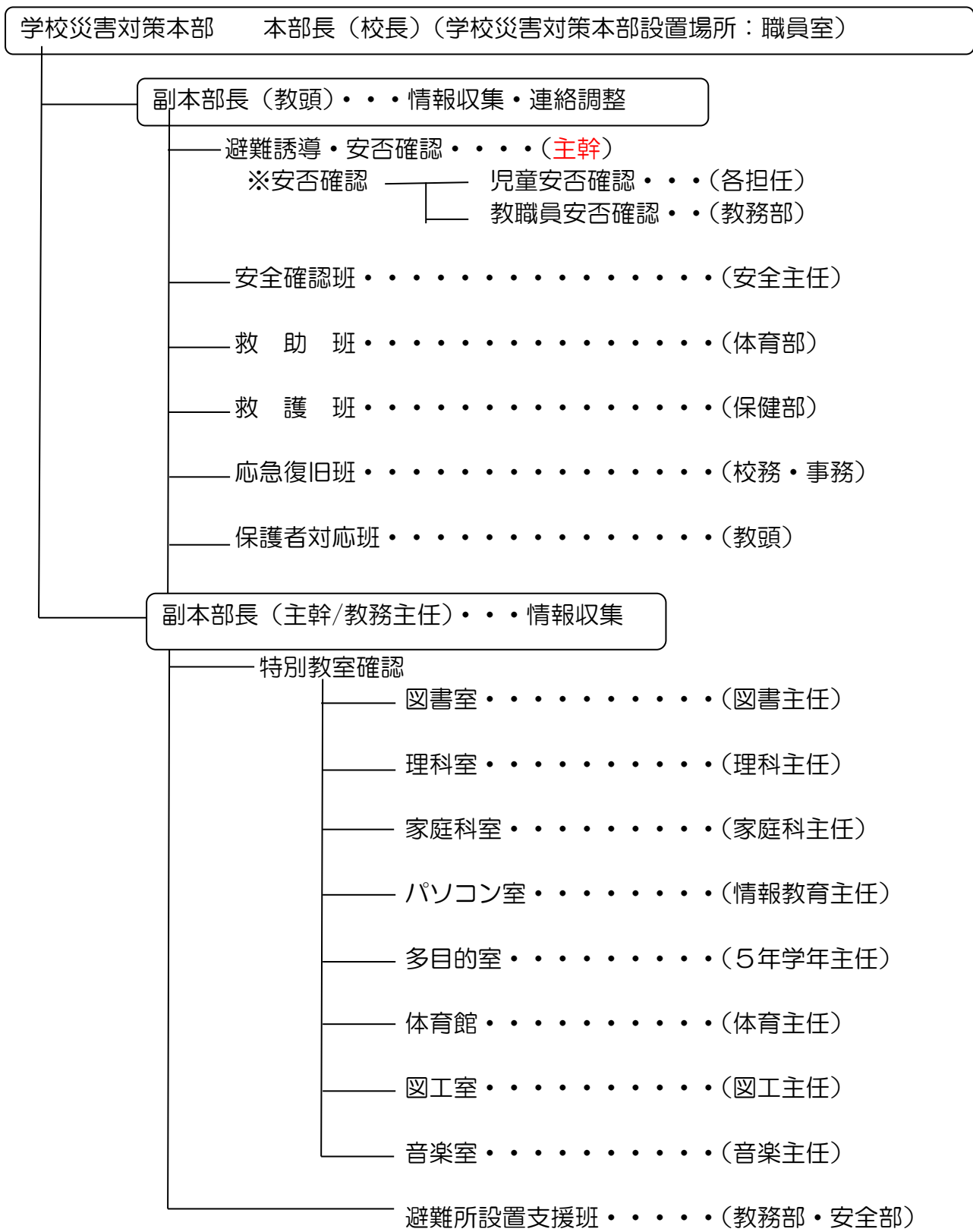
- ・ 校長・教頭・教職員が参集
- ・ 参集する手段  
徒歩・自転車・バイクを利用

#### 第一次連絡調整者

- ・ 校長
- ・ 教頭
- ・ 主幹
- ・ 新澤
- ・ 富田

# 学校災害対策本部の整備

## ☆教職員組織



## 各班の活動内容

役割分担	主な活動内容	事前の準備
本部長 副本部長	<ul style="list-style-type: none"> <li>○校内の災害状況の把握</li> <li>○対策の決定、指示</li> <li>○児童、教職員の安全確保</li> <li>○各班との連絡調整</li> <li>○非常時持出し書類の搬出</li> <li>○市町村教育委員会及び市町村防災担当課との連絡調整 (必要物資要求等)</li> <li>○地域防災拠点としての運営支援</li> <li>○災害対策本部用日誌への記録</li> <li>○必要物資の要求</li> </ul>	<ul style="list-style-type: none"> <li>○研修会の実施、日常の確認・点検</li> <li>○持出し書類、物品の確認</li> <li>○市町村教育委員会、市町村防災担当課、地域防災担当者との確認</li> <li>○災害対策本部用日誌</li> <li>○校内略地図 (電源・電気・水道・ガス配線)</li> <li>○報道対応準備</li> </ul>
避難誘導・ 安否確認班 (授業担当教員)	<ul style="list-style-type: none"> <li>○児童生徒の安全確保</li> <li>○負傷者の有無の確認</li> <li>○一時避難場所への避難誘導・整列指示</li> <li>○児童・教職員の安否確認</li> <li>○名簿による確認</li> </ul>	<ul style="list-style-type: none"> <li>○事前の避難経路確認、指定</li> <li>○避難経路図作成(複数)</li> <li>○校内避難経路矢印表示</li> <li>○確認名簿</li> </ul>
安全確認班	<ul style="list-style-type: none"> <li>○火災があった場合の初期消火</li> <li>○校内被害状況点検・整備</li> <li>○二次災害危険防止の措置</li> <li>○二次避難場所への経路確認・確保</li> </ul>	<ul style="list-style-type: none"> <li>○定期的な安全点検の実施</li> <li>○消化用具の準備・管理</li> <li>○二次避難場所対策</li> </ul>
救助班	<ul style="list-style-type: none"> <li>○数チーム編成による活動</li> <li>○負傷者の救助</li> <li>○行方不明者の捜索</li> </ul>	<ul style="list-style-type: none"> <li>○校内略地図</li> <li>○軍手、ヘルメット、マスク</li> <li>○救出用用具</li> </ul>
救護班	<ul style="list-style-type: none"> <li>○応急手当</li> <li>○応急手当の記録</li> <li>○医療機関との連携</li> </ul>	<ul style="list-style-type: none"> <li>○応急手当用備品確保・管理</li> <li>○記録用紙</li> <li>○医療的なケアが必要な児童への対応</li> </ul>
応急復旧班	<ul style="list-style-type: none"> <li>○施設等の構造的被害状況の把握</li> <li>○危険箇所の処理</li> <li>○危険箇所の立入禁止表示</li> <li>○授業教室の確保</li> </ul>	<ul style="list-style-type: none"> <li>○復旧に必要な機材、用具の確保・管理</li> <li>○校内略地図 (電源・電気・水道・ガス配線)</li> <li>○被害調査票</li> </ul>
保護者対応班	<ul style="list-style-type: none"> <li>○引渡し場所の確認・指定</li> <li>○引渡しカードによる身元確認の後、 保護者への引渡し</li> <li>○保護者への情報発信</li> </ul>	<ul style="list-style-type: none"> <li>○事前の引渡しカード作成、回収、確認</li> <li>○確認名簿</li> <li>○引渡し配置図</li> </ul>
特別教室確認	<ul style="list-style-type: none"> <li>○被害状況の確認</li> <li>○危険箇所の処理</li> <li>○危険箇所の立入禁止表示</li> <li>○授業教室の確保</li> </ul>	<ul style="list-style-type: none"> <li>○復旧に必要な機材、用具の確保・管理</li> <li>○被害調査票</li> </ul>
避難所設置支援班	<ul style="list-style-type: none"> <li>○市町村防災担当課、地域防災拠点委員との連絡・調整</li> <li>○避難者の受付</li> <li>○立入禁止区域の設定・表示</li> <li>○受け入れ場所の開放、表示</li> </ul>	<ul style="list-style-type: none"> <li>○名簿用紙</li> <li>○表示関係</li> <li>○校内配置図</li> <li>○市町村、地域との事前確認</li> </ul>

